

dne **7. 2. 2023** od **9:00** do **16:00** hodin

Plánovaná odstávka zahrnuje tyto lokality:**Kostelec (okres Tachov)**část obce **Kostelec**

č. p. 3, 4, 8, 14, 15, 16, 17, 21, 26, 28, 33, 34, 35, 36, 44, 46, 48, 52, 59, 63, 64, 77, 78, 81, 82, 84-97, 99,
119, 120, 130, 145

č. ev. 1, 2, 3, 5-12

Sluneční: č. p. 121-129

U Meditační Zahrady: č. p. 100, 101, 103-108, 110, 112, 113, 115, 116, 117, 118

U Stadionu: č. p. 131-137, 139, 140, 141

část obce **Lšelín**

č. p. 1, 3, 14, 34, 35, 37

č. ev. 3, 5

kat. území **Lšelín** (kód **670103**): parcelní č. ST.11/2, 1568/3

část obce **Nedražice**

č. p. 1, 2, 5, 7, 9, 10, 13, 18, 22, 23, 24, 25, 27, 29, 31, 37, 40, 47, 53, 54, 56, 60, 62, 63, 67, 68, 69, 71-75

č. ev. 2, 3, 4, 5

kat. území **Nedražice** (kód **670111**): parcelní č. 12, 20, 89, 495/2, 500/8

část obce **Ostrov u Stříbra**

č. p. 2, 3, 4, 6, 7, 8, 12, 13, 14, 16, 17, 21, 23, 24, 26, 27, 29, 33, 36, 37, 38, 42-52, 54-60, 62, 67

č. ev. 1, 2

kat. území **Ostrov u Stříbra** (kód **716073**): parcelní č. ST.71, 2/2, 1246/10, 1816/1, 1822, 1910, 1919/2,
1939, 1942/1

část obce **Vrhavěč**

č. p. 1, 2, 3, 21, 26, 28, 29

č. ev. 1, 2

kat. území **Vrhavěč** (kód **716090**): parcelní č. 4, 19/1

kat. území **Kostelec u Stříbra** (kód **670090**): parcelní č. ST.2/6, 26, 26/1, 26/2, 30/9, 53/2, 79, 104, 112/7, 131,

UPOZORNĚNÍ

Dotčené zařízení distribuční soustavy je nutné i v době odstávky považovat za zařízení pod napětím, a proto vás žádáme o dodržení všech zásad bezpečnosti a provedení opatření potřebných k zamezení případných škod na zdraví a majetku. | Provozovatelé výroben elektřiny jsou povinni zajistit přerušení dodávky elektřiny z výroby do vypnutého úseku distribuční soustavy.

NEJDE VÁM ELEKTŘINA...

TIP: Registrujte se zdarma na www.cezdistribuce.cz/sluzba a informace o odstávkách elektřiny budete dostávat e-mailem nebo SMS. U poruch zasíláme SMS s předpokládanou dobou obnovení dodávek. | Aktuální stav dodávek elektřiny na konkrétní adrese zjistíte snadno, rychle a bez registrace na portále **Bez Šťávy** (www.bezstavy.cz).

140, 153, 160, 574/2, 1301/78, 1526/1, 1526/11, 1579/1

Skapce (okres Tachov)

část obce **Krtín**

č. p. 4, 22

č. ev. 1, 2, 3, 5, 6, 7

kat. území **Krtín** (kód **748188**): **parcelní č.** 9/2, 9/3

část obce **Skapce**

č. p. 1, 3, 8, 11, 16, 19, 20, 27, 28, 30, 31, 33, 36-41, 43, 44

č. ev. 1, 2

část obce **Zálezly**

č. p. 2, 3, 6, 9, 10, 14, 19, 20, 22, 24, 28, 29, 30, 32, 33, 34, 35, 38

č. ev. 1

kat. území **Skapce** (kód **748196**): **parcelní č.** 1399,63/2, 1, 52/4, 63/4, 290/16, 815/7, 815/8, 820/7, 820/21, 820/22, 866/2, 1318/1, 1327/1, 1368, 1395

Velký Malahov (okres Domažlice)

část obce **Jivjany**

č. p. 6, 7, 8, 11, 13, 19, 20, 22, 24, 25, 28, 29, 30, 31, 34, 35, 36, 38, 44, 47, 48, 52, 54, 55, 56, 58, 62, 63, 64

č. ev. 10, 14, 15, 17, 18, 21, 22, 23, 24, 26, 27

kat. území **Jivjany** (kód **779644**): **parcelní č.** 593/1, 1710

část obce **Velký Malahov**

č. p. 39

Zhoř (okres Tachov)

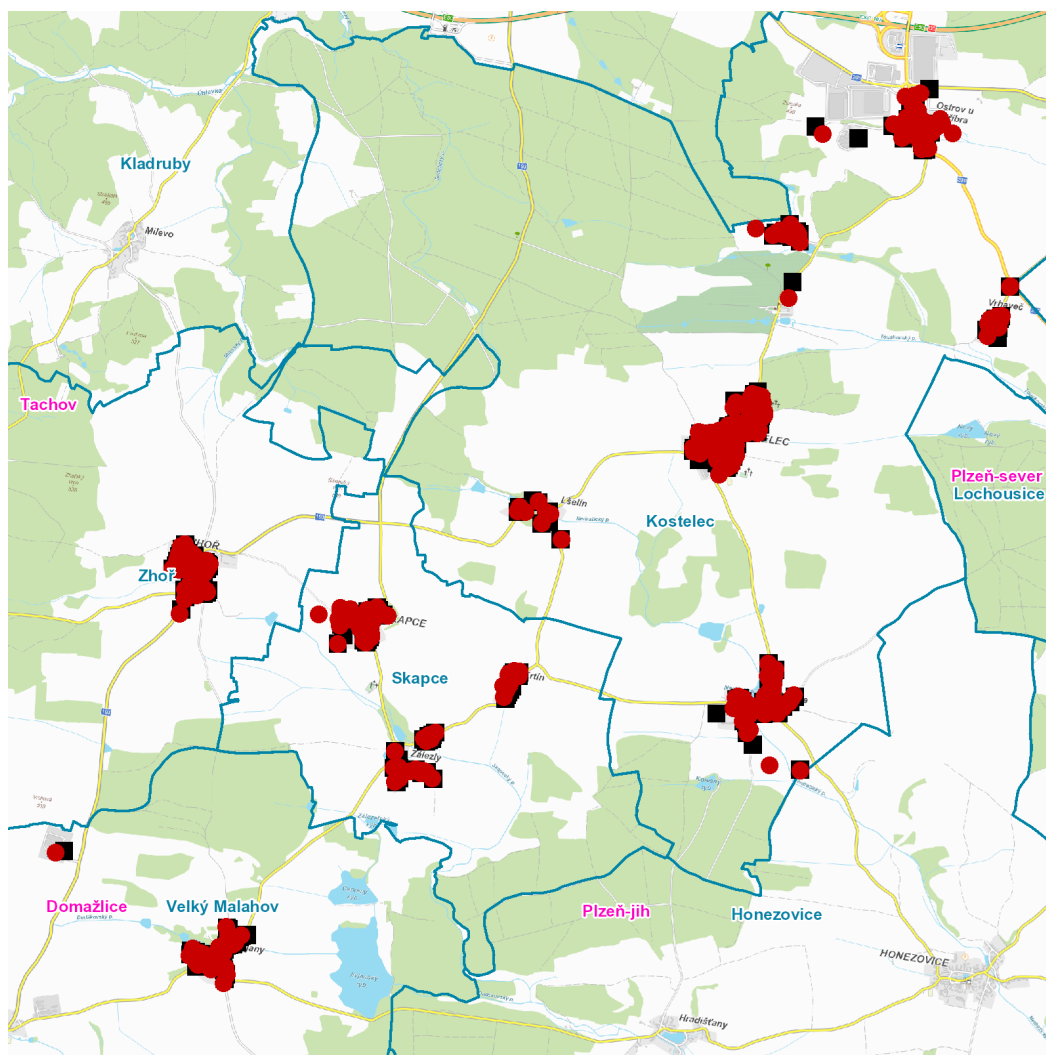
č. p. 1, 2, 5, 6, 13, 15, 18-22, 26, 28, 30, 32-36, 38-42, 44, 49, 57-65, 67, 69

č. ev. 3-7, 9, 10

kat. území **Zhoř u Stříbra** (kód **792896**): **parcelní č.** 58/1, 104/1, 1233/5, 2759

UPOZORNĚNÍ

Dotčené zařízení distribuční soustavy je nutné i v době odstávky považovat za zařízení pod napětím, a proto vás žádáme o dodržení všech zásad bezpečnosti a provedení opatření potřebných k zamezení případných škod na zdraví a majetku. | Provozovatelé výroben elektřiny jsou povinni zajistit přerušeni dodávky elektřiny z výroby do vypnutého úseku distribuční soustavy.

dne **7. 2. 2023** od **9:00** do **16:00** hodin

Orientační mapový podklad odstávkou dotčených lokalit

VYSVĚTLIVKY

- – adresy dotčené odstávkou elektřiny
- – místa připojení k elektrické síti dotčená odstávkou

INFORMACE ZASLÁNA

IDDS: qwxbrmp (Obec Kostelec)
IDDS: buwbia6 (Obec Skapce)
IDDS: 5e6bvbk (Obec Velký Malahov)
IDDS: vqwa8d3 (Obec Zhoř)